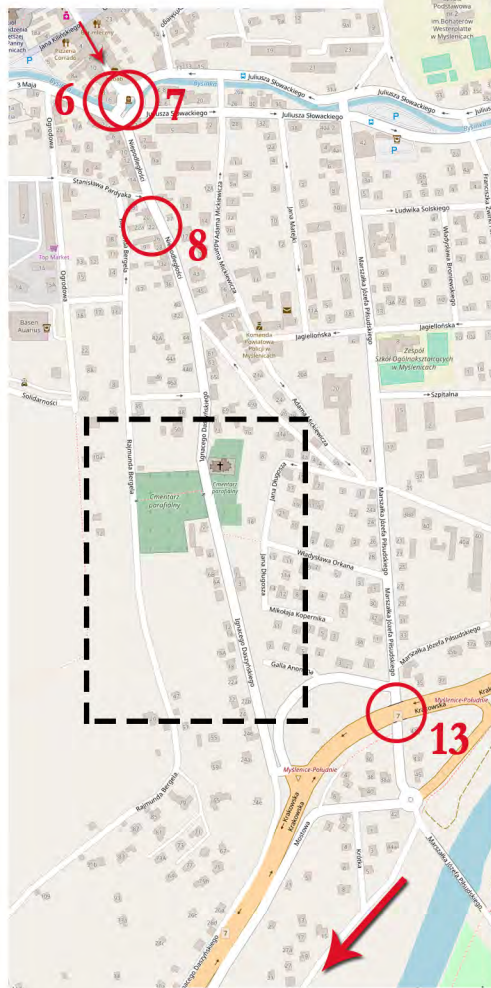
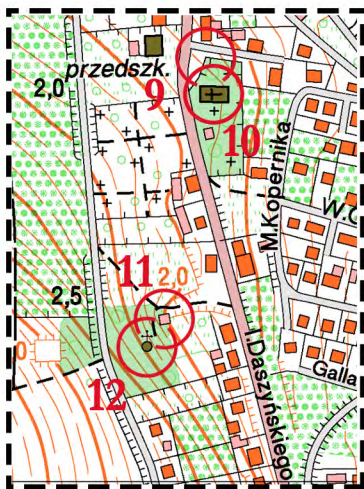


MYŚLENICE OD RYNKU DO ZAMCZYSKA



Początki Myślenic sięgają najprawdopodobniej XII/XIII wieku - pierwszą pisemną wzmianką jest datowana na połowę XIII w. informacja zapisana w „Kodeksie Tynieckim” o istnieniu osady „Mislimich”, w której znajdowała się **warownia** - jej pozostałością są ruiny zwane „Zamczyskiem”. Sama osada znajdowała się na wschodnim stoku Plebańskiej Góry, na terenie dzisiejszego Stradomia. XIV-wieczne dokumenty potwierdzają istnienie w tym miejscu drewnianego kościoła zlokalizowanego w centrum osady.

Ważną datą dla Myślenic jest rok 1342 - lokacja **miasta** na prawie magdeburskim. Wkrótce potem Kazimierz Wielki nadał miastu liczne przywileje, wyznaczono też nową lokalizację centrum Myślenic i wytyczono istniejący do dziś **prostokątny rynek**.

Kolejne lata to **rozwój miasta** - nadanie rodzinie Hanków (właścicieli miasta) szlachectwa i herbu Trzy Trąby umocniło pozycję Myślenic, wójt otrzymał prawo zasiadania w sądzie najwyższym prawa niemieckiego na zamku w Krakowie. W wyniku pierwszego rozbioru Polski Myślenice wchodziły w skład **zaboru austriackiego**. W związku z utworzeniem autonomii galicyjskiej w roku 1866 powstaje powiat myślenicki. W 1908 roku otwarta została prywatna linia autobusowa łącząca Myślenice z Krakowem, co spowodowało **napiływ letników** do miasta. Dwudziestolecie międzywojenne to przede wszystkim rozwój dzielnicy **Zarabie**, która po dziś dzień jest **rekreacyjno-wypoczynkowym** centrum miasta.
źródło: www.myslenice.pl

Na mapie zaznaczono punkty kontrolne, do których zadano pytania. Odpowiedzi na pytania (jako potwierdzenie PK) należy dostarczyć do organizatora.

Długość trasy: 4,3 km

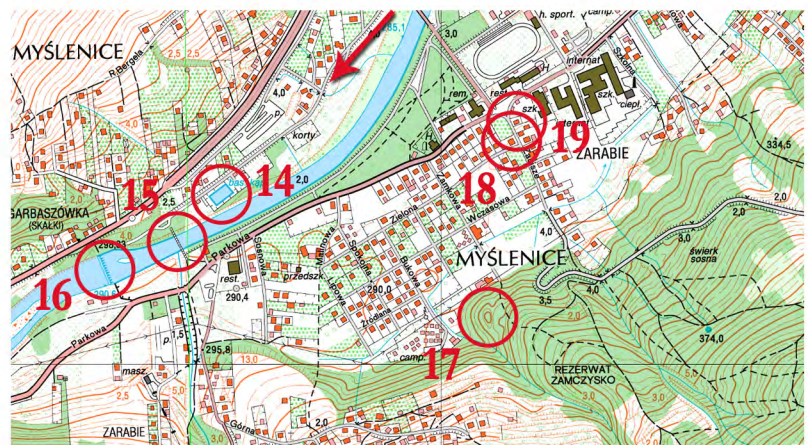
Ilość PK: 19

Uwaga: PK17 jest „terenowy”, zalecamy odpowiednie obuwie!



budowa trasy: Marta Kapolka, Adam Stalka
trasa powstała w ramach imprezy:

Myślenickie
Marsze na Orientację



Turystyczno-Rekreacyjna Impreza na Orientację (1/K/2018)

PK1	Dawny zajazd miejski wybudowany w XVII wieku, pierwotnie jako obiekt jednokondygnacyjny, piętro zostało dobudowane na początku XIX w. Budynek zlokalizowany jest przy średniowiecznym trakcie do Krakowa. W zajęzdzie zatrzymywali się kupcy ormiańscy nazywani przez ludność Myślenic Grekami, stąd nazwa obiektu - „Dom Grecki”.
	Co obecnie mieści się w budynku?
PK2	Kościół Narodzenia Najświętszej Maryi Panny wzniesiony w 1465 roku, później kilkakrotnie rozbudowywany. Wewnątrz kościoła znajduje się cudowny obraz Matki Boskiej Myślenickiej namalowany prawdopodobnie w drugiej połowie XVI wieku. Nie wiadomo kto jest autorem obrazu, jednak historycy podejrzewają, że może pochodzić z pracowni Rafaela Santiago lub ze szkoły Sandra Boticellego. Obraz był własnością papieża Sykstusa V. Po jego śmierci rozpoczął wędrówkę i przechodząc z rąk do rąk dotarł do Myślenic, gdzie znajduje się do dziś. Przed głównym wejściem do kościoła wmurowano tablice nagrobne dwojga myślenickich mieszczan zmarłych w XVIII wieku - Kazimierza i Zofii Gorączko.
	O co proszą Kazimierz i Zofia Gorączko?
PK3	Fontanna z żeliwną figurą kobiety z wazą, zwana popularnie „Tereską” – jeden z symboli miasta. W XIX wieku połączona była z pierwszą siecią wodociągów i pełniła funkcję studni miejskiej.
	Jakie zwierzę znajduje się u podstawy figury?
PK4	Neobarokowy pomnik św. Floriana z 1776 r.– jeden z symboli miasta.
	Jaki kolor ma porzecz trzymany przez św. Floriana?
PK5	Rynek 27 - najstarsza murowana kamienica na myślenickim rynku.
	Podaj nazwisko fundatora kamienicy - znajduje się na fasadzie.
PK6	Powstały w 1911 r. neogotycki budynek Strażnicy Pożarnej.
	Między którymi piętami znajduje się św. Florian?
PK7	Figura św. Jana Nepomucena ufundowana z dobrowolnych składek mieszkańców Myślenic w 1894 r.
	Co Jan Nepomucen trzyma w rękach?
PK8	Budynek mieszkalny
	Dopasuj zdjęcie.
PK9	Neogotycka dzwonnica z XIX wieku projektu Sławomira Odrzywolskiego.
	Ile żeliwnych figurek przyozdabia mocowanie dzwonów?
PK10	Kościół św. Jakuba powstał w pierwszej połowie XV wieku w miejscu pierwotnego drewnianego kościoła z XII lub XIII wieku. Kościół ucierpiał mocno w czasie najazdu szwedzkiego, w XIX w. kościele mieścił się austriacki magazyn wojskowy. Pierwotnie gotycki, utracił cechy stylowe po licznych przebudowach i można go obecnie uznać za mieszankę różnych stylów i epok.
	Jaki rok widnieje na drewnianych drzwiach kościoła?
PK11	Ujęcie wody wybudowane w 1892 roku. Drewnianymi rurami doprowadzono stąd wodę do centrum miasta (m.in. do „Tereski”).
	Jaki dźwięk wydobywa się z wnętrza budynku?

MYŚLENICE
OD RYNKU DO ZAMCZYSKA

trino.pttk.pl

Turystyczno-Rekreacyjna Impreza na Orientację (1/K/2018)

PK12	Kaplica Matki Boskiej Śnieżnej zwana Studzienką. Jest to miejsce pierwotnej osady sięgającej jeszcze czasów pogańskich. Osada powstała obok źródła, na wschodnim zboczu Plebańskiej Góry. Ostatecznie studnię ocembrowano i postawiono na niej kaplicę ze źródłem pod posadzką. Obecna kaplica zbudowana została w drugiej połowie XVIII wieku na miejscu pierwotnej kaplicy.
	Ile figurek Matki Boskiej jest w kaplicy?
PK13	Wiadukt pod Zakopianką
	Czy gość w okularach ma wąsy?
PK14	Odkryty basen w rekreacyjno-wypoczynkowej dzielnicy Zarabie.
	Jaka jest objętość basenu? (Można się pomylić o 100 m³)
PK15	Kładka piesza nad Rabą o długości 75,5 m, zwana wiszącym mostem.
	Ile stopni jest na kładce? (Pomiędzy znakami "UWAGA ...")
PK16	Górny Jaz na Rabie. Pierwszy jaz na Rabie był drewniany - wybudowany w 1921 roku przez rodzinę Hołujów, kilka lat później został przebudowany na betonowy i w tej formie możemy go oglądać do dziś. Budowa jazu przyczyniła się do rozwoju Zarabia umożliwiając budowę młyna, tartaku oraz małej elektrowni. Obecnie progi na Rabie (górnym i dolnym) stanowią dwa najpopularniejsze kąpieliska na terenie Myślenic, Górny Jaz jest także miejscem imprez plenerowych.
	Ile zębów (szykan) jest na jazie?
PK17	Zamczysko - ruiny kamiennej wieży strażniczej, której powstanie, a także okoliczności wyburzenia owiane są tajemnicą. Okrągła wieża zbudowana została prawdopodobnie w XII lub XIII wieku, natomiast w XV wieku została wysadzona z niewiadomych przyczyn. Obecnie ruiny znajdują się w rezerwacie przyrody Zamczysko nad Rabą.
	Jaka jest wewnętrzna średnica studni / pozostałości wieży?
PK18	Budynek mieszkalny
	Dopasuj zdjęcie.
PK19	Budynek mieszkalny
	Dopasuj zdjęcie.

Odpowiedzi należy przesłać na e-mail: poczta@trino.pttk.pl, lub za pomocą formularza na stronie trino.pttk.pl
Przesłanie odpowiedzi oznacza wyrażenie zgody na publikację na liście osób które przebyły TRInO.

MYŚLENICE
OD RYNKU DO ZAMCZYSKA

trino.pttk.pl