



Pogórze Ciężkowickie

Pasma Brzanki na zielono

7IKI/21

Legenda

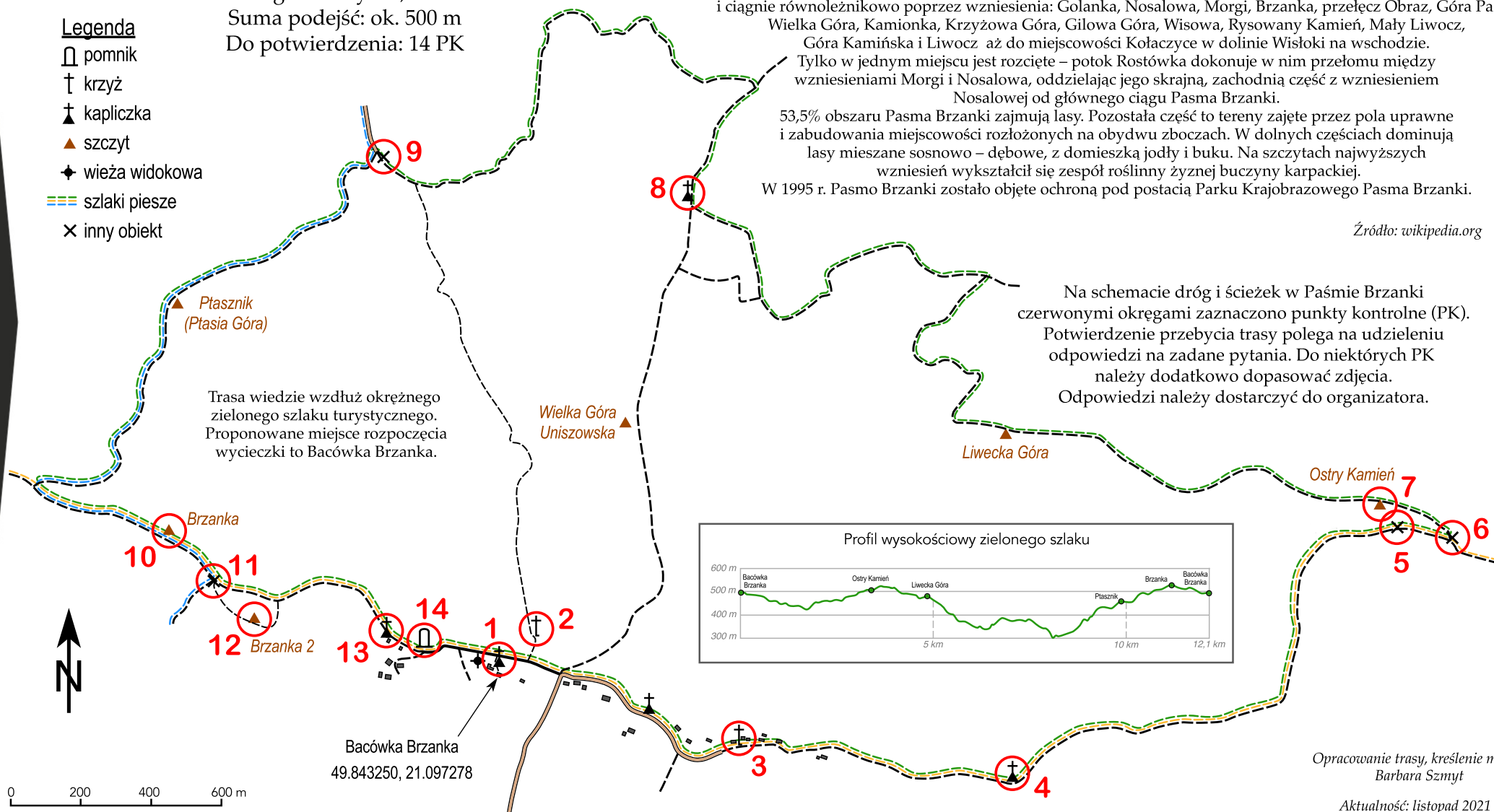
- pomnik
- † krzyż
- † kapliczka
- ▲ szczyt
- ◆ wieża widokowa
- szlaki piesze
- × inny obiekt

Długość trasy: 12,4 km
Suma podejść: ok. 500 m
Do potwierdzenia: 14 PK

Pasma Brzanki, nazywane także Pasmem Brzanki i Liwocza położone jest na Pogórzu Ciężkowickim, pomiędzy dolinami Białej i Wiślaki. Pasma Brzanki rozpoczyna się na zachodzie w widłach Białej i Rzepianki i ciągnie równoleżnikowo poprzez wzniesienia: Golanka, Nosalowa, Morgi, Brzanka, przełęcz Obraz, Góra Pasia, Wielka Góra, Kamionka, Krzyżowa Góra, Gilowa Góra, Wisowa, Rysowany Kamień, Mały Liwocz, Góra Kamińska i Liwocz aż do miejscowości Kołaczyce w dolinie Wiślaki na wschodzie. Tylko w jednym miejscu jest rozcięte – potok Rostówka dokonuje w nim przełomu między wzniesieniami Morgi i Nosalowej, oddzielając jego skrajną, zachodnią część z wzniesieniem Nosalowej od głównego ciągu Pasma Brzanki. 53,5% obszaru Pasma Brzanki zajmują lasy. Pozostała część to tereny zajęte przez pola uprawne i zabudowania miejscowości rozłożonych na obydwu zboczach. W dolnych częściach dominują lasy mieszane sosnowo – dębowe, z domieszką jodły i buku. Na szczytach najwyższych wzniesień wykształcił się zespół roślinny żyznej buczyny karpackiej. W 1995 r. Pasma Brzanki zostało objęte ochroną pod postacią Parku Krajobrazowego Pasma Brzanki.

Źródło: wikipedia.org

Na schemacie dróg i ścieżek w Paśmie Brzanki czerwonymi okręgami zaznaczono punkty kontrolne (PK). Potwierdzenie przebycia trasy polega na udzieleniu odpowiedzi na zadane pytania. Do niektórych PK należy dodatkowo dopasować zdjęcia. Odpowiedzi należy dostarczyć do organizatora.



Opracowanie trasy, kreślenie mapy:
Barbara Szmyt

Aktualność: listopad 2021 r.
Wersja: 1.0.

Turystyczno-Rekreacyjna Impreza na Orientację (7/K/21)

PK 1	Kapliczka z rzeźbą Chrystusa Frasobliwego przy ścieżce do Bacówki Brzanka.
	Jaka jednostka PTTK ufundowała kapliczkę?
PK 2	Krzyż w miejscu mszy świętej z 3 września 1944 r.
	Jakie imię wymieniono na tablicy? <i>Dopasuj zdjęcie.</i>
PK 3	Krzyż przydrożny z końca XIX w.
	Jakie żeńskie imię wykuto na tablicy? <i>Dopasuj zdjęcie.</i>
PK 4	Kapliczka nadrzewna.
	Jak długo trwa stąd droga na Liwecką Górę? (patrz tabliczka na sąsiednim drzewie) <i>Dopasuj zdjęcie.</i>
PK 5	Tablica informacyjna dotycząca Ostrego Kamienia.
	Co na początku XX w. w tym miejscu urządzali Cyganie?
PK 6	Rozwidlenie szlaków.
	Jaki jest numer punktu węzłowego?
PK 7	Ostry Kamień – drewniana tabliczka na szczycie.
	Jak brzmi pierwszy wyraz z tabliczki?
PK 8	Kapliczka nadrzewna.
	Ile znaków zielonego szlaku umieszczono na drzewie z kapliczką? <i>Dopasuj zdjęcie.</i>
PK 9	Tablica informacyjna.
	Jaki numer ma obszar wymieniony na tablicy?
PK 10	Brzanka (536 m) – szczyt.
	Na ile śrubek przykręcono do drzewa tabliczkę z nazwą szczytu? <i>Dopasuj zdjęcie.</i>
PK 11	Rozwidlenie szlaków.
	Ile czasu trzeba poświęcić, aby dojść stąd do Polany Morgi?
PK 12	Brzanka 2 (534 m) – szczyt.
	Na ile części podzielone jest wewnętrzne koło na słupku wysokościowym? <i>Dopasuj zdjęcie.</i>
PK 13	Kapliczka nadrzewna.
	Ile okrągłych otworów jest w ozdobnej „falbance” pod daszkiem? <i>Dopasuj zdjęcie.</i>
PK 14	Pomnik upamiętniający Akcję „Burza” z 1944 r.
	Surowa jak co? <i>Dopasuj zdjęcie.</i>



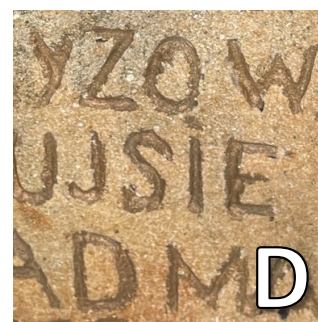
A



B



C



D



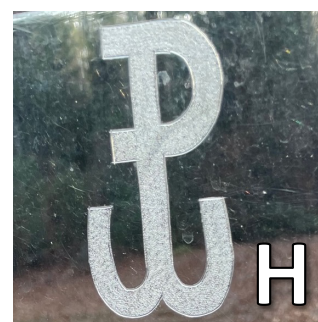
E



F



G



H

Odpowiedzi należy przesłać za pomocą formularza dostępnego na stronie trino.pttk.pl.

Zgodnie z Rozporządzeniem Parlamentu Europejskiego i Rady (UE) 2016/679 z dnia 27 kwietnia 2016 r. w sprawie ochrony osób fizycznych w związku z przetwarzaniem danych osobowych i w sprawie swobodnego przepływu takich danych oraz uchylenia dyrektywy 95/46/WE (ogólne rozporządzenie o ochronie danych, tzw. RODO), przesyłający wyraża zgodę na publikację na liście osób, które przebyły trasę TRInO.