



## Warszawa - Śródmieście

12/W/15

# Wokół Placu Konstytucji

Na planie Placu Konstytucji i bliskiej okolicy zaznaczono różne miejsca (przede wszystkim detale architektoniczne), stanowiące punkty kontrolne (PK).  
Twoim zadaniem jest dopasowanie zdjęć do poszczególnych PK.

Plac Konstytucji powstał w pierwszych latach powojennych jako główny element wielkiego, socrealistycznego założenia urbanistycznego – Marszałkowskiej Dzielnicy Mieszkaniowej. Plac wytyczono w osi ulicy Marszałkowskiej, w miejscu istniejącej ścisłej zabudowy miejskiej. Mimo zniszczeń wojennych trzeba było na potrzeby placu wyburzyć znaczną liczbę kamienic. Z powodu powstania placu znacznemu przeobrażeniu uległ cały układ urbanistyczny tego rejonu miasta. Przekształcono i przzerwano ciągi ulic: Koszykowej i Pięknej. Ponadto z placu wyprowadzono nową ul. Waryńskiego, która miała częściowo przejąć ruch z jednokierunkowej na południowym odcinku ulicy Marszałkowskiej. Plac Konstytucji był wraz z Pałacem Kultury i Nauki sztandarową inwestycją Warszawy okresu realizmu socjalistycznego lat 1949-1956. Swoją nazwę otrzymał w celu upamiętnienia ustawy zasadniczej oficjalnie uchwalonej 22 lipca 1952. Plac otwarto tego samego dnia, chociaż pierwsi lokatorzy otrzymali klucze do niektórych bloków już dzień wcześniej.

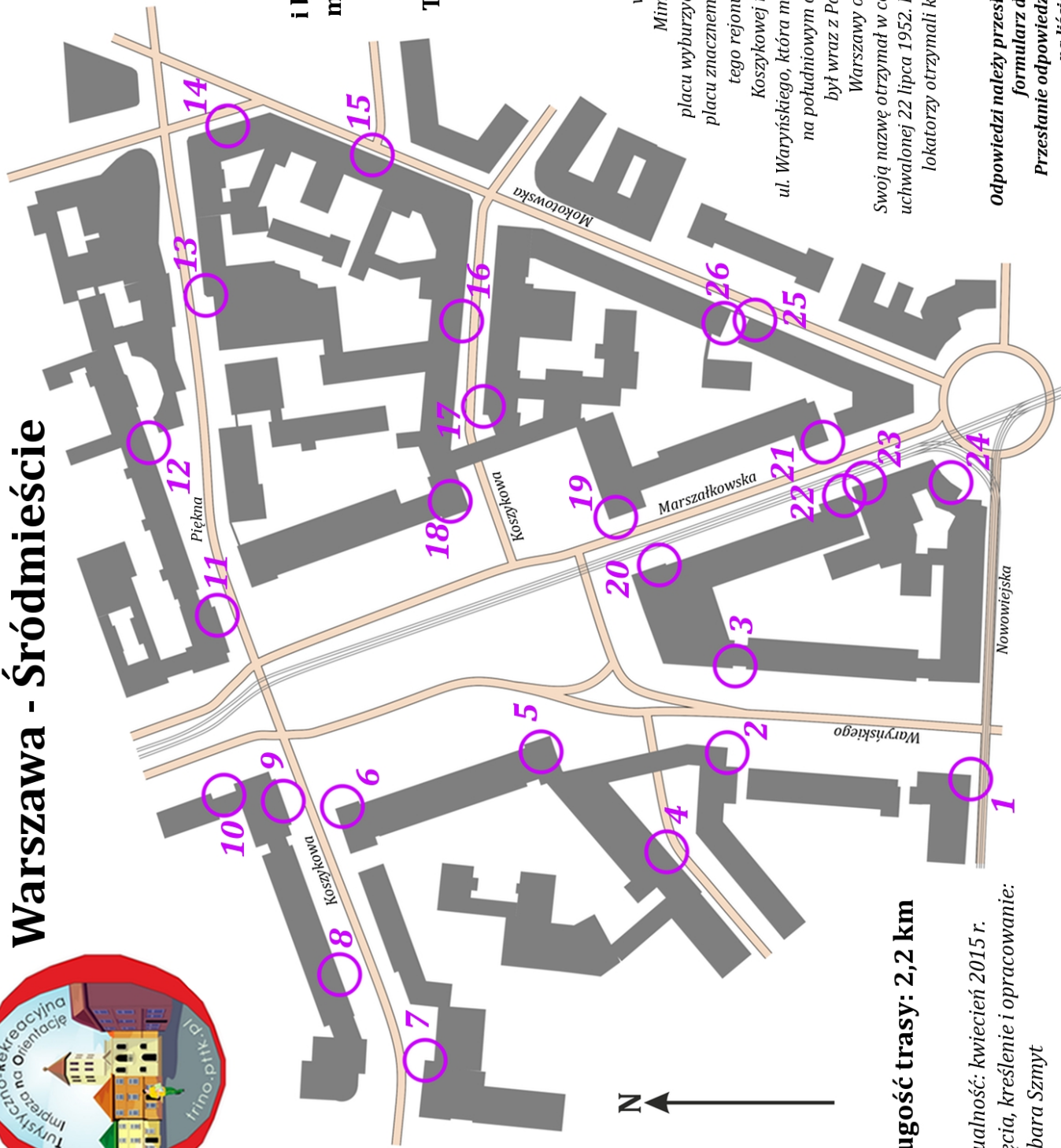
Źródło: wikipedia.org.pl

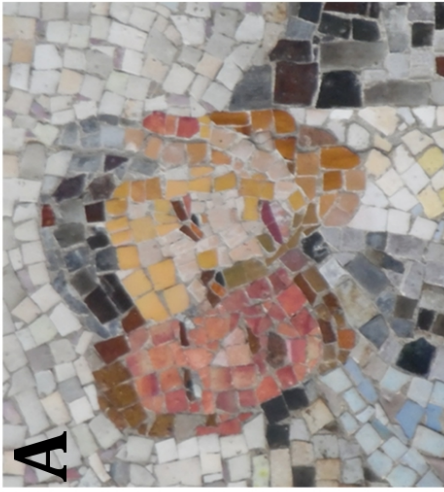
Odpowiedzi należy przestać na adres [poczta@trino.pttk.pl](mailto:poczta@trino.pttk.pl) lub poprzez formularz dostępny na stronie [trino.pttk.pl](http://trino.pttk.pl).  
Przesłanie odpowiedzi oznacza wyrażenie zgody na publikację na liście osób, które przebyły trasę.

Długość trasy: 2,2 km

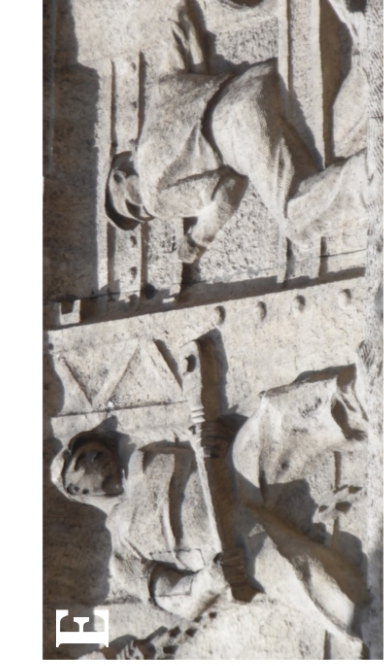
Aktualność: kwiecień 2015 r.  
Zdjęcia, kreślenie i opracowanie:  
Barbara Szmyt

Wersja: 1.0.





**A**



**E**



**M**



**B**



**F**



**L**



**C**



**D**



**G**



**K**



**I**



**J**



**H**

*Zdjęcia  
do dopasowania*



N



O



P



R



S



T



U



W



X



Y



Z



Q



L