



# Dęblin

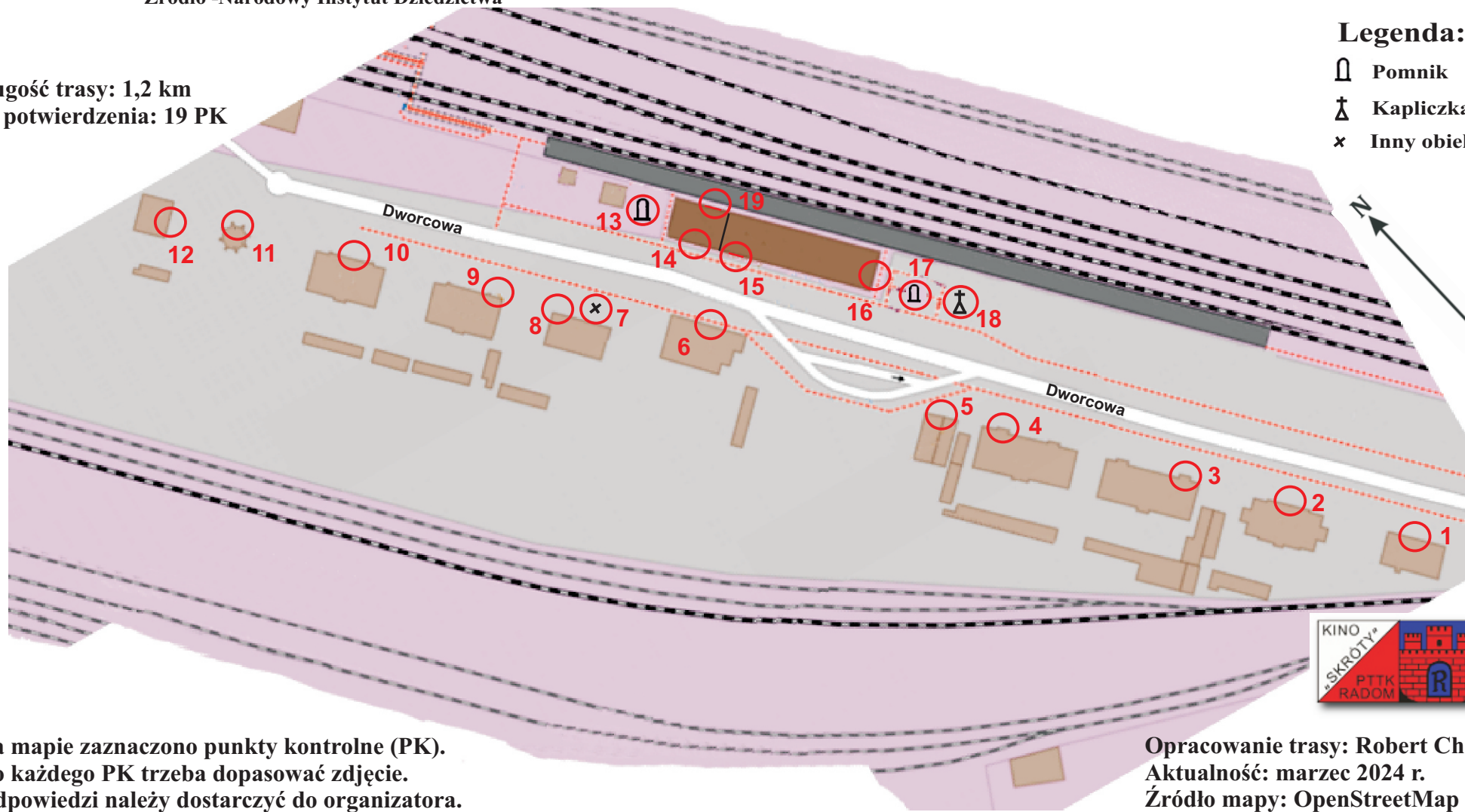
# Dworcowa

1/L/24

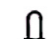


Stacja kolejowa w Dęblinie powstała u zbiegu ważnych szlaków kolejowych, na skrzyżowaniu Kolei Nadwiślańskiej z Koleją Dęblińsko-Dąbrowską oraz linią prowadzącą do Łukowa. Poza ważną rolę w komunikacji pasażerskiej i towarowej, Kolej Nadwiślańska miała znaczenie strategiczne, łącząc twierdze rosyjskie na terenie Królestwa Polskiego Modlin i Dęblin (Iwanogród) z twierdzami Wołynia. Zespół budynków kolejowych powstał w kilku etapach. W 1896 r. jako pierwsze wzniesiono dwa piętrowe domy wielorodzinne (ul. Dworcowa 5 i 7), a w 1900 r. murowany dworzec i budynek mieszkalno-administracyjny zw. Belwederem (ul. Kolejowa 16). W 1920 r. wzniesiono wieżę ciśnienną. W l. 1921-1926 zbudowano, pierwotnie cztery, drewniane domy wielorodzinne o charakterze willi, z których zachowane trzy: ul. Dworcowa 1, 3, 13. W 1923 r. powstał kolejny budynek przeznaczony na cele mieszkalno-administracyjne i służby zdrowia (ul. Dworcowa 11) oraz trzy murowane wielorodzinne wille (ul. Dworcowa 15, 17, 23). W 1924 r. do istniejącego dworca dobudowano duży, drewniany budynek dworcowy, z wygodnymi pomieszczeniami przeznaczonymi do obsługi pasażerów.

Źródło -Narodowy Instytut Dziedzictwa

Długość trasy: 1,2 km  
Do potwierdzenia: 19 PK



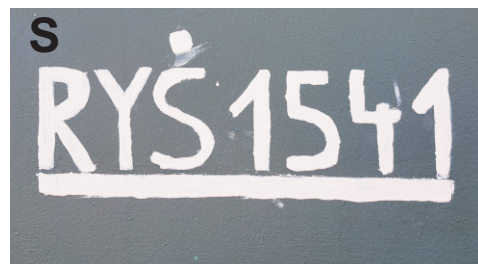
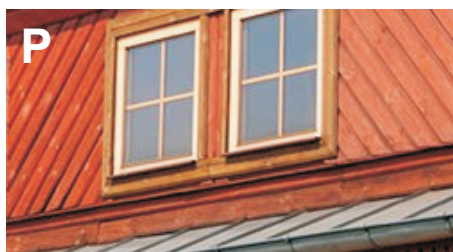
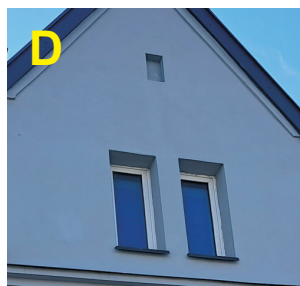
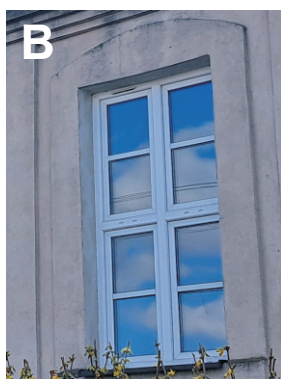
## Legenda:

-  Pomnik
-  Kapliczka
-  Inny obiekt

Na mapie zaznaczono punkty kontrolne (PK).  
Do każdego PK trzeba dopasować zdjęcie.  
Odpowiedzi należy dostarczyć do organizatora.

Opracowanie trasy: Robert Chruślak  
Aktualność: marzec 2024 r.  
Źródło mapy: OpenStreetMap .  
wersja 1.0.

## Turystyczno-Rekreacyjna Impreza na Orientację (1/L/24)



Odpowiedzi należy przesłać na e-mail: [poczta@trino.pttk.pl](mailto:poczta@trino.pttk.pl) lub za pomocą formularza <https://trino.pttk.pl/karta-startowa>

Zgodnie z Rozporządzeniem Parlamentu Europejskiego i Rady UE 2016/67 z dnia 27.04.2016 r. w sprawie ochrony osób fizycznych w związku z przetwarzaniem danych osobowych i w sprawie swobodnego przepływu takich danych oraz uchylenia dyrektywy 95/46 (ogólne rozporządzenie o ochronie danych, tzw. RODO), przesyłający wyraża zgodę na publikację na liście osób, które przebyły trasę TRINO na stronie internetowej <http://trino.pttk.pl/>.